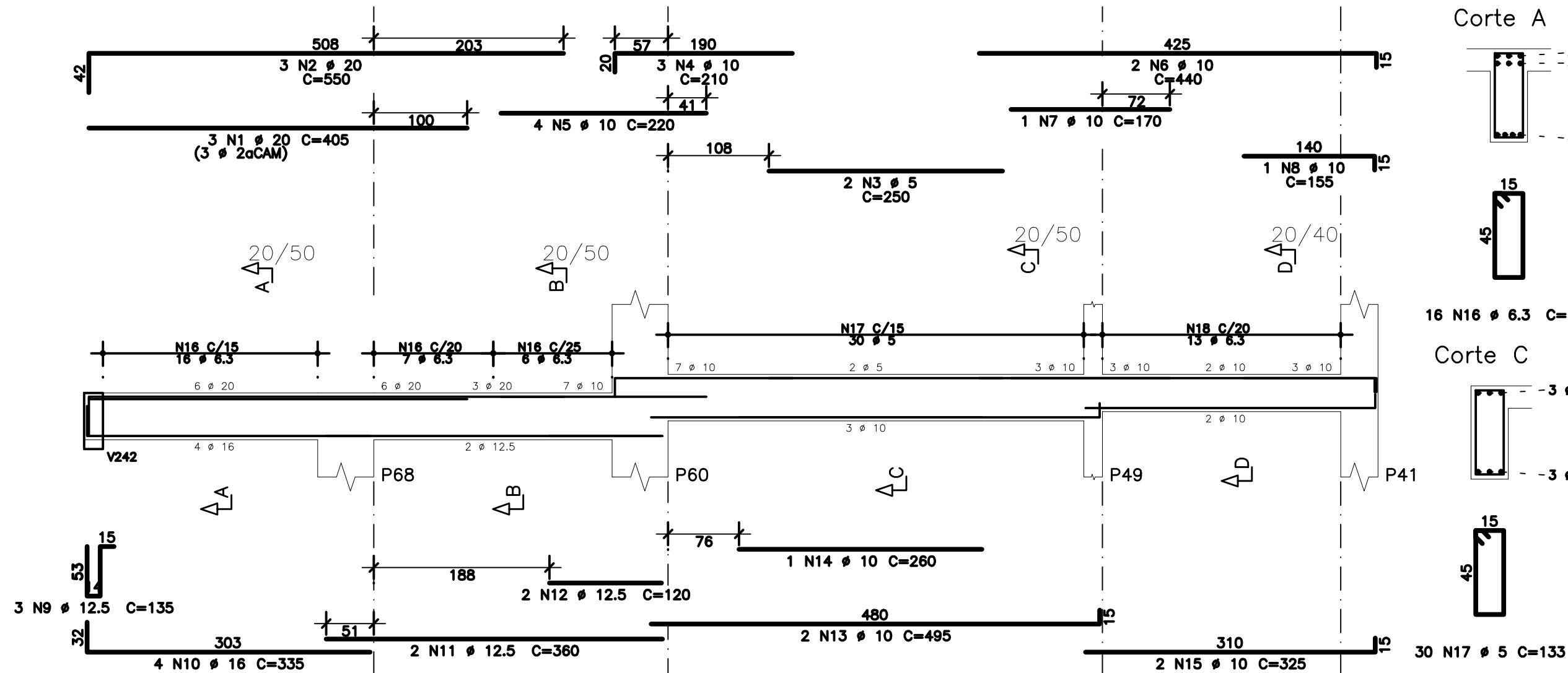


## V256



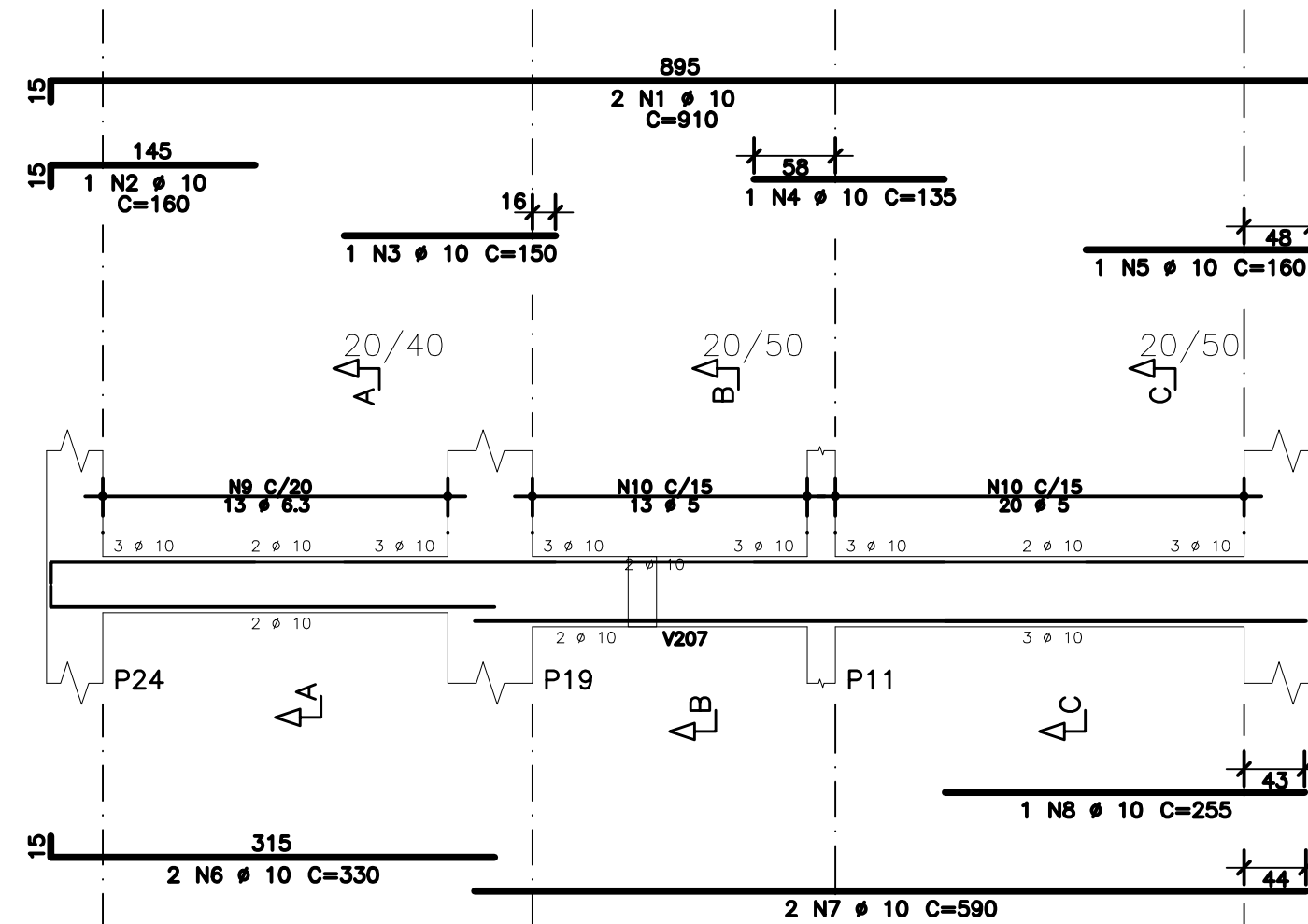
Corte A

Corte B

Corte C

Corte D

## V258



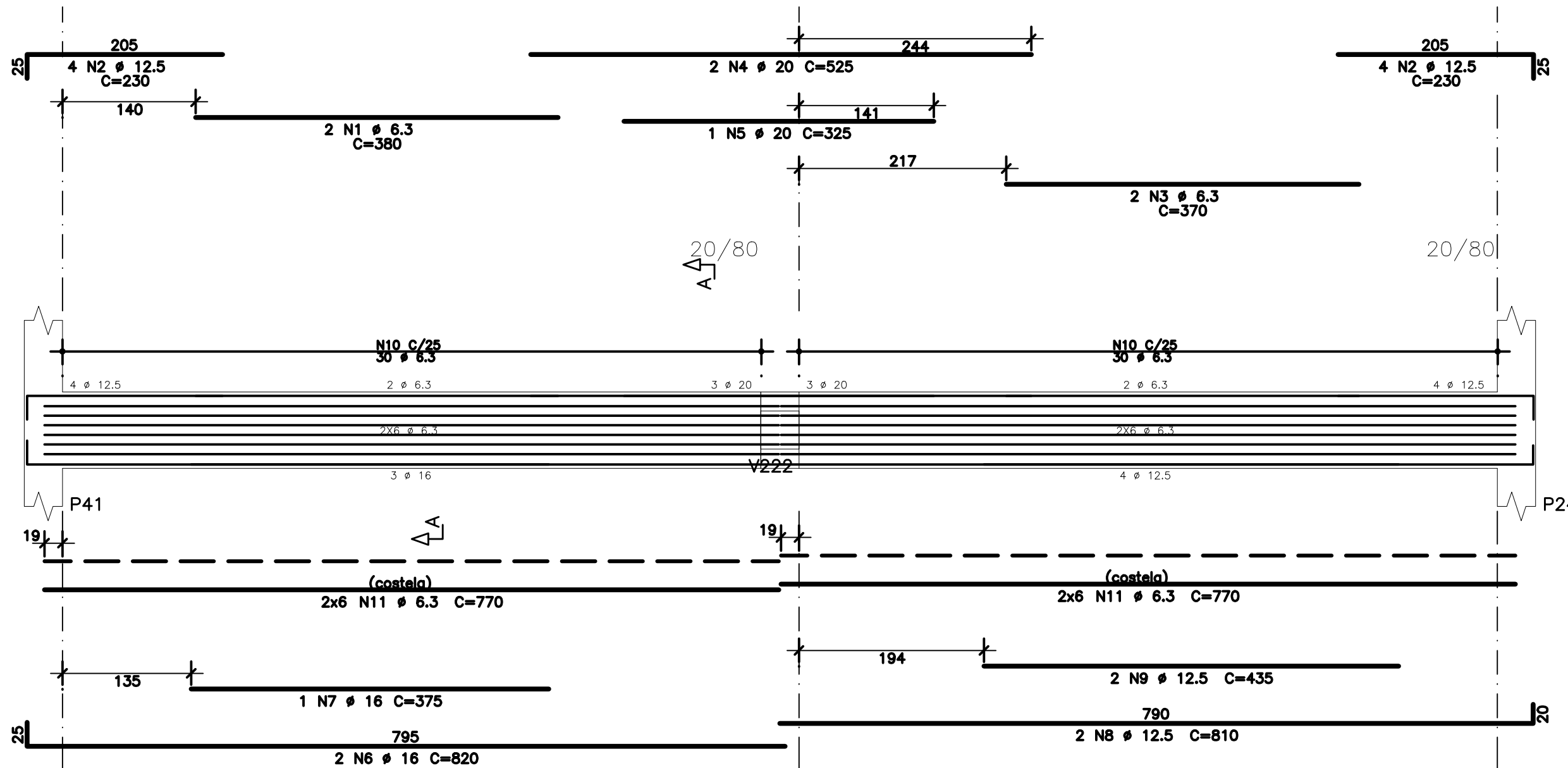
Corte A

Corte B

Corte C

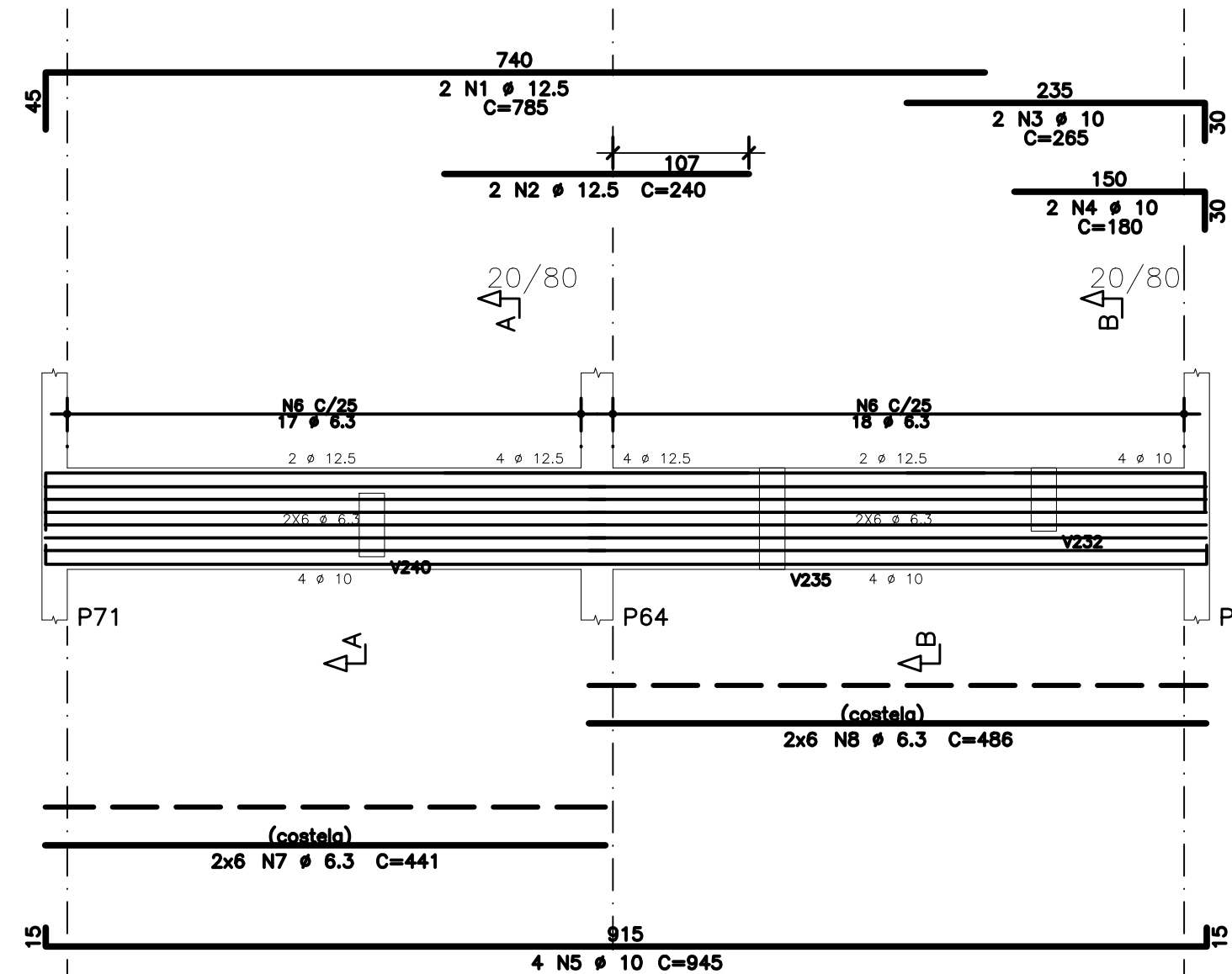
Corte D

## V257



Corte A

## V259



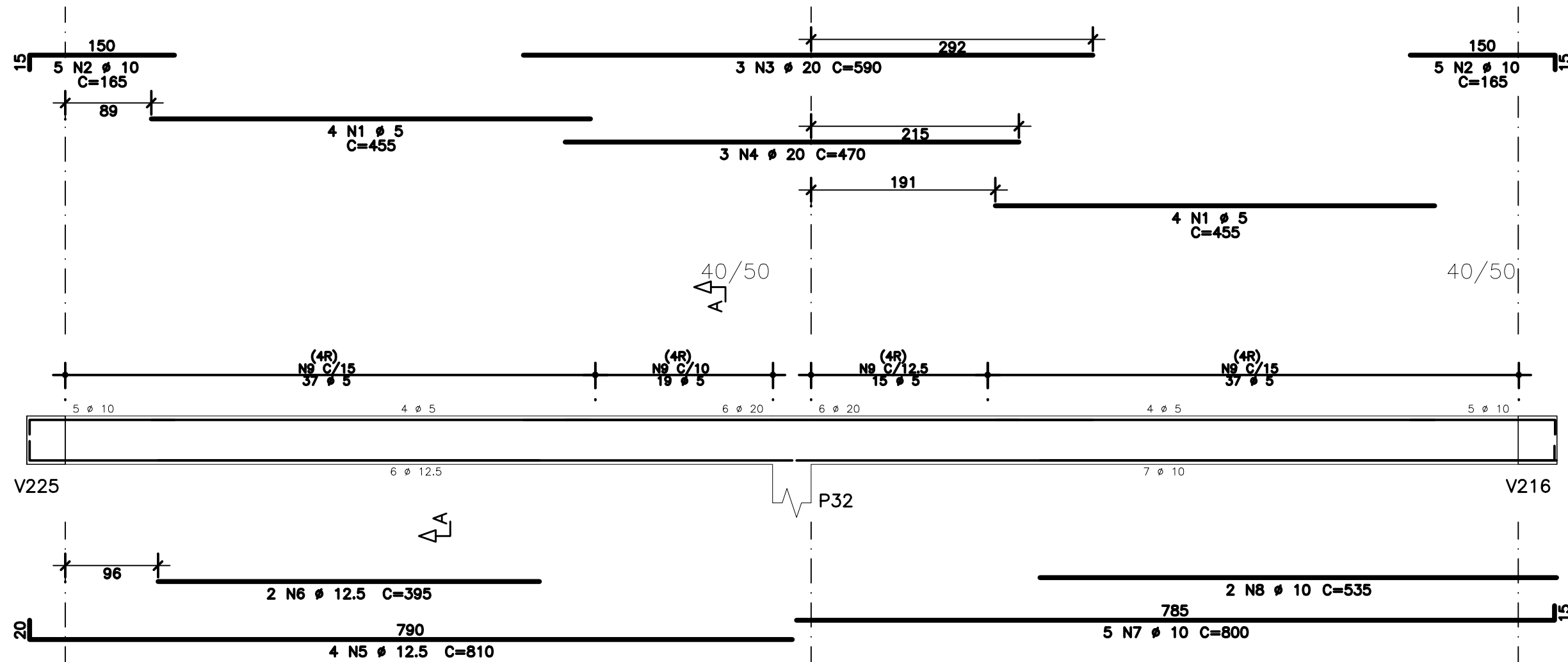
Corte A

Corte B

Corte C

Corte D

## V253



Corte A

2x108 N9 # 5 C=149

AÇO	POS	BIT	QUANT	COMPRIMENTO	
				UNIT	TOTAL
				cm	cm
V253					
60A	1	5	8	455	3640
50A	2	10	10	165	1650
50A	3	20	3	590	1770
50A	4	20	3	470	1410
50A	5	12,5	4	810	3240
50A	6	12,5	2	395	790
50A	7	10	5	800	4000
50A	8	10	2	535	1070
60A	9	5	216	149	32184
V256					
50A	1	20	3	405	1215
50A	2	20	3	550	1650
60A	3	5	2	250	500
50A	4	10	3	210	630
50A	5	10	4	220	880
50A	6	10	2	440	880
50A	7	10	1	170	170
50A	8	10	1	155	155
50A	9	12,5	3	135	405
50A	10	16	4	335	1340
50A	11	12,5	2	360	720
50A	12	12,5	2	120	240
50A	13	10	2	465	930
50A	14	10	1	280	280
50A	15	10	2	325	650
50A	16	6,3	29	134	3886
60A	17	5	30	133	3990
50A	18	6,3	13	114	1482
V257					
50A	1	6,3	2	380	760
50A	2	12,5	8	230	1840
50A	3	6,3	2	370	740
50A	4	20	2	525	1050
50A	5	20	1	325	325
50A	6	16	2	820	1640
50A	7	16	1	375	375
50A	8	12,5	2	810	1620
50A	9	12,5	2	435	870
50A	10	6,3	60	194	11640
50A	11	6,3	24	770	18480
V258					
50A	1	10	2	910	1820
50A	2	10	1	160	160
50A	3	10	1	150	150
50A	4	10	1	135	135
50A	5	10	1	160	160
50A	6	10	2	330	660
50A	7	10	2	590	1180
50A	8	10	1	255	255
50A	9	6,3	13	114	1482
60A	10	5	33	133	4389
V259					
50A	1	12,5	2	785	1570
50A	2	12,5	2	240	480
50A	3	10	2	265	530
50A	4	10	2	180	360
50A	5	10	4	945	3780
50A	6	6,3	35	194	6790
50A	7	6,3	12	441	5292
50A	8	6,3	12	486	5832

RESUMO DE AÇO			
AÇO	BIT	COMPR	PESO
	mm	m	kgf
60A	5	447	69
50A	6.3	564	138
50A	10	205	127
50A	12.5	118	113
50A	16	34	53
50A	20	74	183
Peso Total	60A =		69 kgf
Peso Total	50A =		614 kgf

## NOTAS

- DIMENSÕES EM CENTÍMETROS, ELEVAÇÕES EM METROS
- CONCRETO ESTRUTURAL:  
Fck>= 20 MPa (ESTACAS TIPO RAIZ) - ARGAMASSA;  
CONSUMO DE CIMENTO>=600,0kg/m3; RELAÇÃO A/C ENTRE 0,5 E 0,6;  
AGREGADO - AREIA;  
Fck>= 30 MPa (DEMAIS ELEMENTOS ESTRUTURAIS): CONSUMO DE CIMENTO  
CONSUMO DE CIMENTO >=320,0kg/m3.
- FATOR ÁGUA/CEMENTO MÁXIMO: 0,60
- CLASSE DE AGRESSIVIDADE II - URBANA
- MÓDULO DE ELASTICIDADE INICIAL A 28 DIAS IGUAL A 30670 MPa
- REALIZAR OS PROCEDIMENTOS DE CURA, RETIRADA DE FORMAS E DO ESCORAMENTO CONFORME NBR 14931:2004 E MEMORIAL DESCRITIVO.  
PROCEDER COM A CURA QMIDA POR NO MÍNIMO 07 (SETE) DIAS OU UTILIZAR A CURA QUÍMICA DOS ELEMENTOS DE CONCRETO.
- A EXECUÇÃO DA ESTRUTURA DEVERÁ CONTAR COM O ACOMPANHAMENTO DE UM TECNÓLOGO DA CONCRETO
- O ENGENHEIRO RESPONSÁVEL PELA OBRA DEVERÁ OBEDECER AS RECOMENDAÇÕES DAS NORMAS TÉCNICAS APLICÁVEIS, DEDICANDO ESPECIAL ATENÇÃO AS SEGUINTES ATIVIDADES:  
8.1. CONCRETO: PREPARO, CONTROLE, RECEBIMENTO, TRANSPORTE, LANÇAMENTO, ADENSAMENTO E CURA  
8.2. FORMA: CONFERÊNCIA DAS MEDIDAS E POSIÇÕES, LIMPEZA, ESTANQUEIDADE, SATURAÇÃO DAS FORMAS ABSORVENTES (RETIRAR EXCESSO DE ÁGUA), CUIDADO COM O USO DOS DESMOLDANTES E RETIRADA DAS FORMAS  
8.3. ARMAÇÃO: LIMPEZA, MONTAGEM, COBRIMENTO (USO DE ESPAÇADORES PLÁSTICOS ADEQUADOS), E GARANTIA DA POSIÇÃO DAS ARMADURAS ANTES E DURANTE A CONCRETAGEM
- COBRIMENTO MÍNIMO DA ARMADURA:  
LAJES=2,0cm; VIGAS E PILARES=2,5cm; BLOCOS=5,0cm; ESTACAS=4,0cm.  
OBRA COM RÍGIDO CONTROLE DE QUALIDADE.
- RECOMENDA-SE QUE OS MATERIAIS (AÇO E CONCRETO) UTILIZADOS NESTE PROJETO SEJAM SUBMETIDOS A ENSAIOS TECNOLÓGICOS
- PREVER DRENAGEM E/OU IMPERMEABILIZAÇÃO PARA AS CORTINAS (CONTENÇÕES).
- CONFERIR MEDIDAS NO LOCAL.

EXE	01	AVALIAÇÃO DE CONFORMIDADE	EFICÁCIA	18/12/20
EXE	00	PROJETO EXECUTIVO - LICITAÇÃO OBRA	EFICÁCIA	31/07/20
REVCOMP	02	REVISÃO PROJETO EXECUTIVO - REF EXE 2	EFICÁCIA	24/07/20
REVCOMP	01	REVISÃO PROJETO EXECUTIVO - REF EXE	EFICÁCIA	03/07/20
REVCOMP	00	EMISSIONAL INICIAL EXECUTIVO	EFICÁCIA	25/04/20
ANT	01	REVISÃO ANTEPROJETO	EFICÁCIA	20/02/20
ANT	00	EMISSIONAL INICIAL ANTEPROJETO	EFICÁCIA	21/11/19
TIPO	REV	DESCRIÇÃO	DESENHO	DATA

## REVISÕES

MINISTÉRIO PÚBLICO DO ESTADO DE MINAS GERAIS SEDE DAS PROMOTORIAS DE JUSTIÇA DE JUIZ DE FORA			
ENDEREÇO:  RUA JOSÉ CALIL AHOUGI, LOTE F, BAIXADA DO PARAIBUNA		ÁREA TERRENO: 2.996,30m2	
		ÁREA CONSTRUÍDA: 7.266,36m2	
PROPRIETÁRIO:  <div></div>		CNPJ:  20.971.057/0001-45	
PROCURADORIA GERAL DE JUSTIÇA DO ESTADO DE MINAS GERAIS			
PROJETO DE ESTRUTURA DE CONCRETO ARMADO			
EMPRESA:  ENGENHEIRO FABRÍCIO SILVA LIMA CREA: 80.082/D-MG EFICÁCIA PROJETOS E CONSULTORIA LTDA		CNPJ:  06.301.115/0001-00	
RESPONSÁVEL TÉCNICO:  NELSON URIAS PINTO GARIGLIO DA SILVA		CREA:  82.624/D-MG	
CONTEÚDO: ARMAÇÃO DE VIGAS - 2o PAVIMENTO - 09/13 - - -		DATA: 18/12/20	FOLHA:  62/126
		ESCALA: INDICADA	